

## Quickstart Go-Connect® Deskphone Dialer Version 3.3



<b>Go-Connect® Deskphone Quickstart</b>	<b>4</b>
<b>Einführung</b>	<b>4</b>
<b>Funktionsumfang &amp; Kompatibilität</b>	<b>4</b>
<b>Go-Connect® Desktop Phone und iChat Funktionsumfang</b>	<b>4</b>
<b>Go-Connect® Deskphone installieren</b>	<b>5</b>
<b>Go-Connect Deskphone Funktionen</b>	<b>9</b>
<b>Der Ziffernblock</b>	<b>9</b>
<b>Go-Connect Deskphone Menüleiste</b>	<b>10</b>
<b>Home</b>	<b>10</b>
<b>Go-Connect Einstellungen</b>	<b>10</b>
<b>Programm Einstellungen</b>	<b>10</b>
<b>Reiter Allgemein</b>	<b>10</b>
<b>Reiter Ton</b>	<b>11</b>
<b>Reiter Kodierungen</b>	<b>11</b>
<b>Chat Einstellungen</b>	<b>11</b>
<b>Tipps &amp; Tricks</b>	<b>12</b>
<b>Go-Connect startet nicht oder wird unerwartet beendet</b>	<b>12</b>
<b>Audio Probleme</b>	<b>12</b>
<b>Go-Connect Deskphone im Hintergrund ausführen</b>	<b>14</b>
<b>Go-Connect Deskphone Ansichten und Ihre Funktionen</b>	<b>15</b>
<b>Kontaktliste</b>	<b>15</b>
<b>Synchronisation Ihrer Kontakte</b>	<b>15</b>
<b>Anrufliste</b>	<b>16</b>
<b>Anruflisten Filter Reiter</b>	<b>16</b>

<b>SMS</b>	<b>16</b>
<b>Voicemail</b>	<b>17</b>
<b>Chat Fenster</b>	<b>18</b>
<b>Schlusswort</b>	<b>18</b>
<b>Wiki, Forum, Support-Tickets</b>	<b>18</b>

# Go-Connect® Deskphone Quickstart

ab Mac OS X 10.4 oder neuer

## Einführung

Go-Connect® ermöglicht neben dem Telefonieren zusätzliche Services wie Chat, Videokonferenzen und File Sharing zwischen Go-Connect Teilnehmern und anderen IM Diensten wie Facebook, AIM, MobileMe, Yahoo, MSN, GoogleTalk, GoogleDomain App, Jabber, IRC etc.

Go-Connect® stellt derzeit für folgende Plattformen eigene Apps für Telefonie, Chat, SMS und Filesharing zur Verfügung:

Apple iOS:	Für iPad, iPhone und iPodTouch, ab iOS 3, alle Geräte
Windows PC:	Für Windows XP, Vista, Windows 7 PC und Tablets
WindowsMobile:	Für sämtliche Handy's ab WindowsMobile 5.0
Google Android:	Für sämtliche Android Mobilgeräte und Tablets
Symbian:	Für sämtliche Symbian Geräte (Nokia, Sony-Ericcson, LG)
BlackBerry:	Für BlackBerry Geräte ab Baujahr 2009

## Funktionsumfang & Kompatibilität

Der Funktionsumfang der Go-Connect Apps ist auf allen Plattformen, ausgenommen für Symbian Geräte, identisch und ermöglicht folgende Kernfunktionen:

- Eingehende und Abgehende Anrufe tätigen
- SMS empfangen und tätigen
- Text Chat zwischen allen Go-Connect Teilnehmern mit Archiv Funktion
- Konferenzschaltung
- Integration ins Adressbuch
- Anrufliste mit Kostenkontrolle
- Visual Voicemail
- Ziffernblock

Um die Chat Funktion zu anderen IM Diensten wie Facebook, Google, Yahoo zu nutzen, müssen Sie sich im Go-Connect Center unter [www.go-connect.info/center](http://www.go-connect.info/center) anmelden und Ihre Logins im Chat Modul einmal hinterlegen. Chats zu Drittanbieter können Sie nur im Go-Connect Center absetzen.

### Go-Connect® Desktop Phone und iChat Funktionsumfang

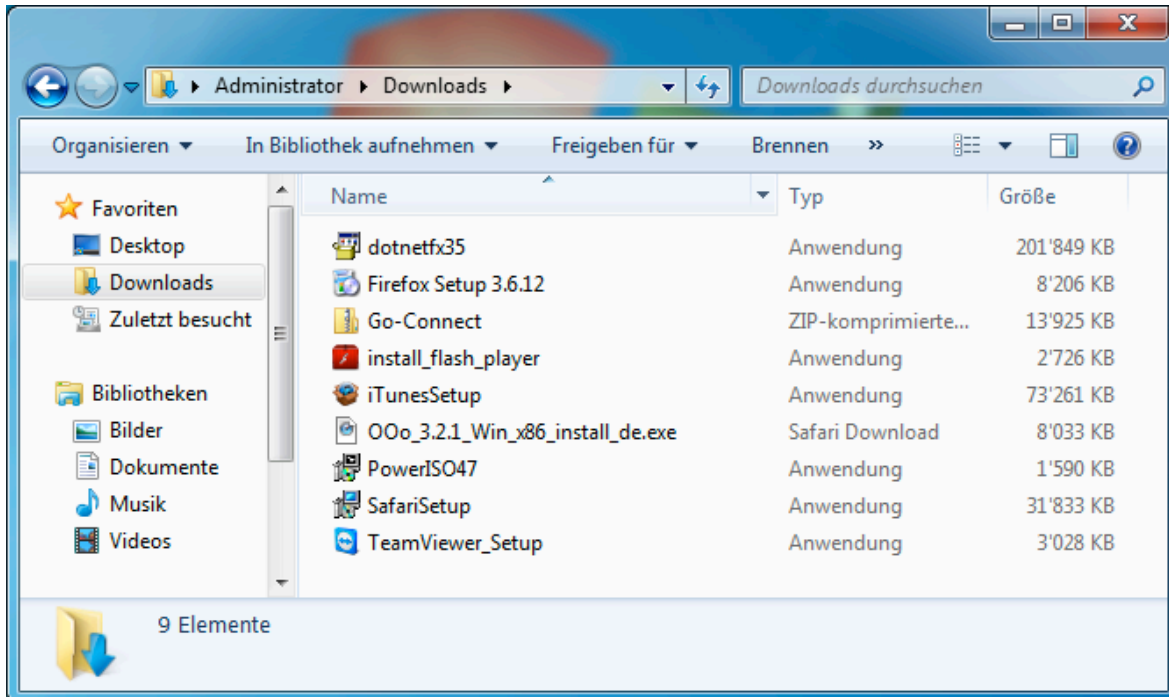
Mit dem Go-Connect Desktop Phone für Windows PC Benutzer haben Sie zusätzliche Funktionen wie Filesharing, Videokonferenzen und können sich von dieser aus mit anderen Drittanbietern wie Facebook, Google, Yahoo austauschen, sofern Sie dort ein Konto besitzen. Somit haben Sie eine App für Telefonie, Chat, SMS und Filesharing.

Mit iChat 4.0 oder neuer, welches Standardmässig bei Mac OS X mitgeliefert wird, können Sie Chatten, auch zur Drittanbieter, Videokonferenzen in HD (H.264) und Filesharing von Go-Connect nutzen, jedoch nur von Go-Connect zur Go-Connect telefonieren.

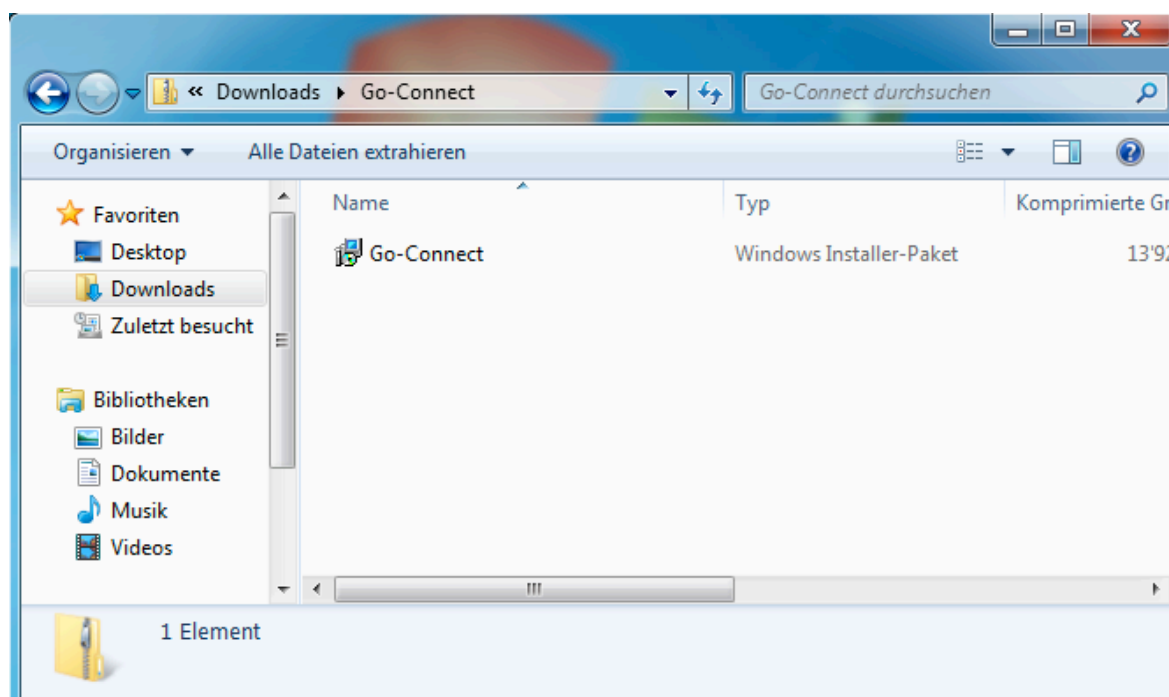
## Go-Connect® Deskphone installieren

Sie können sich das Programm Go-Connect® für Windows kostenlos unter der folgenden URL herunterladen: <http://go-connect.net/de/home/apps/macpclin.html>

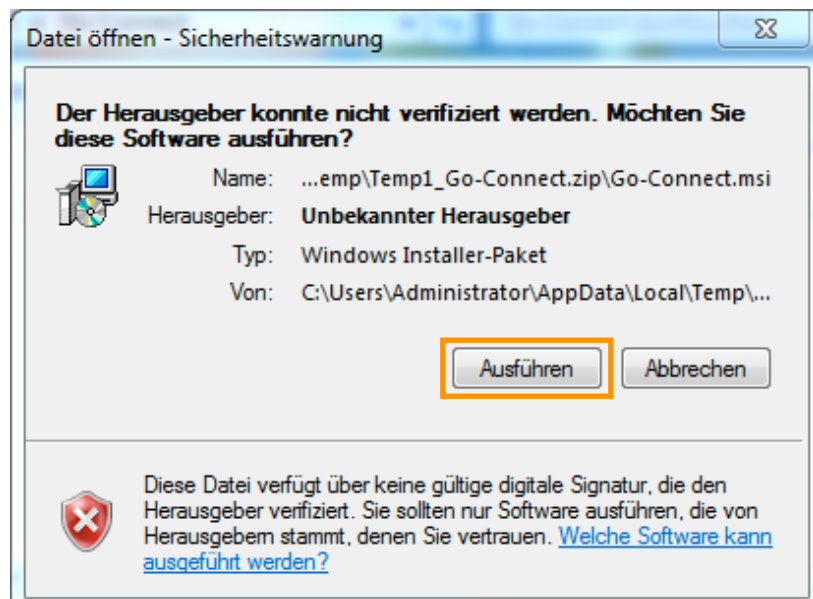
Sie finden nun die Datei in Ihrem Download Ordner:



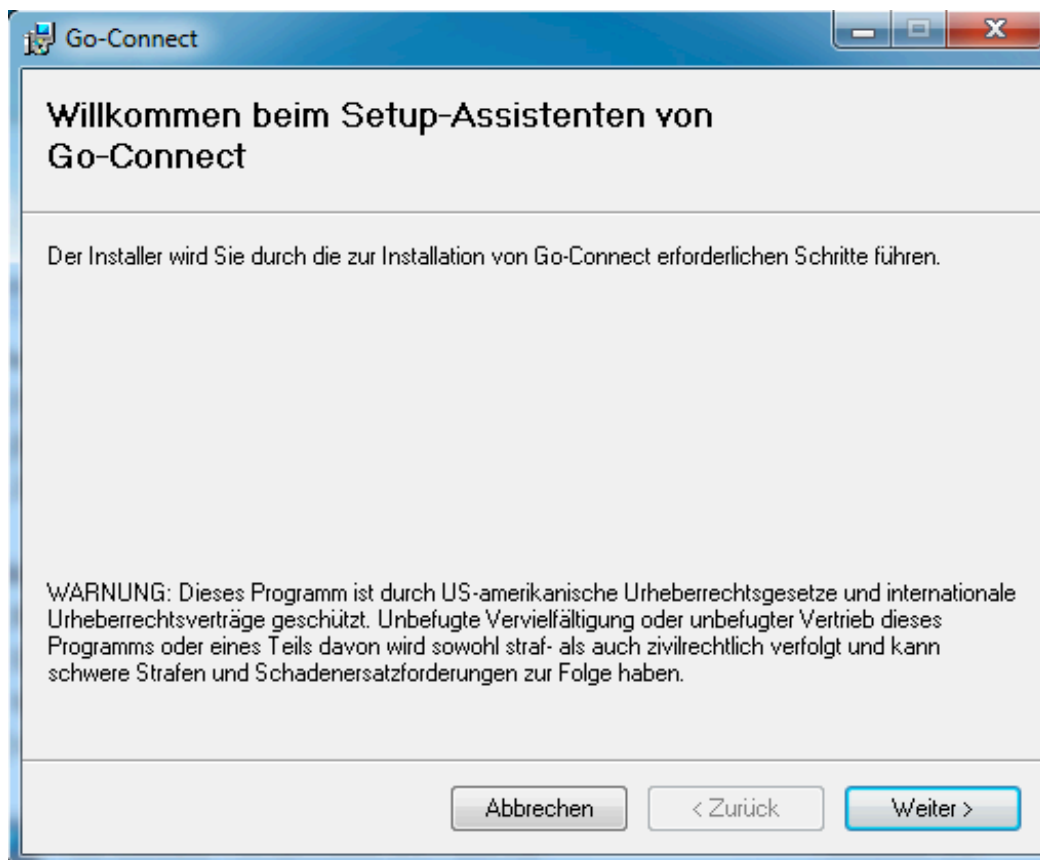
Mit einem Doppelklick auf das ZIP Archiv öffnen Sie den Zip-Container und sehen das Installationspaket:



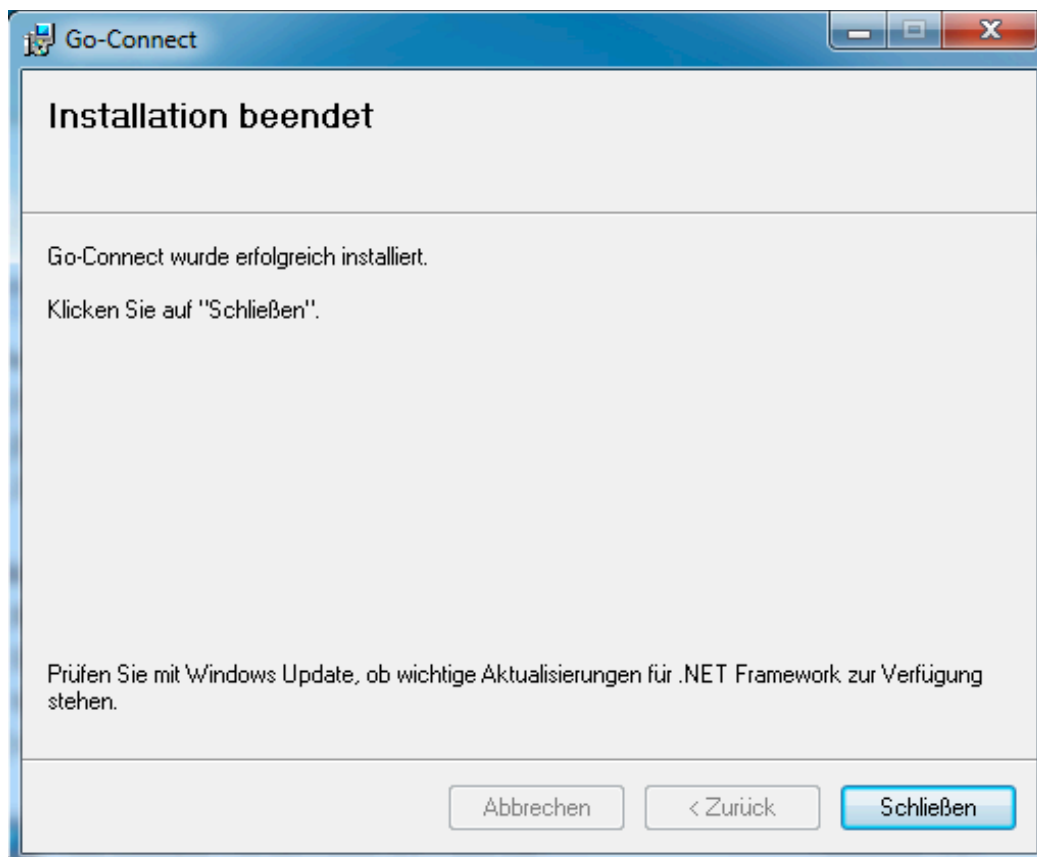
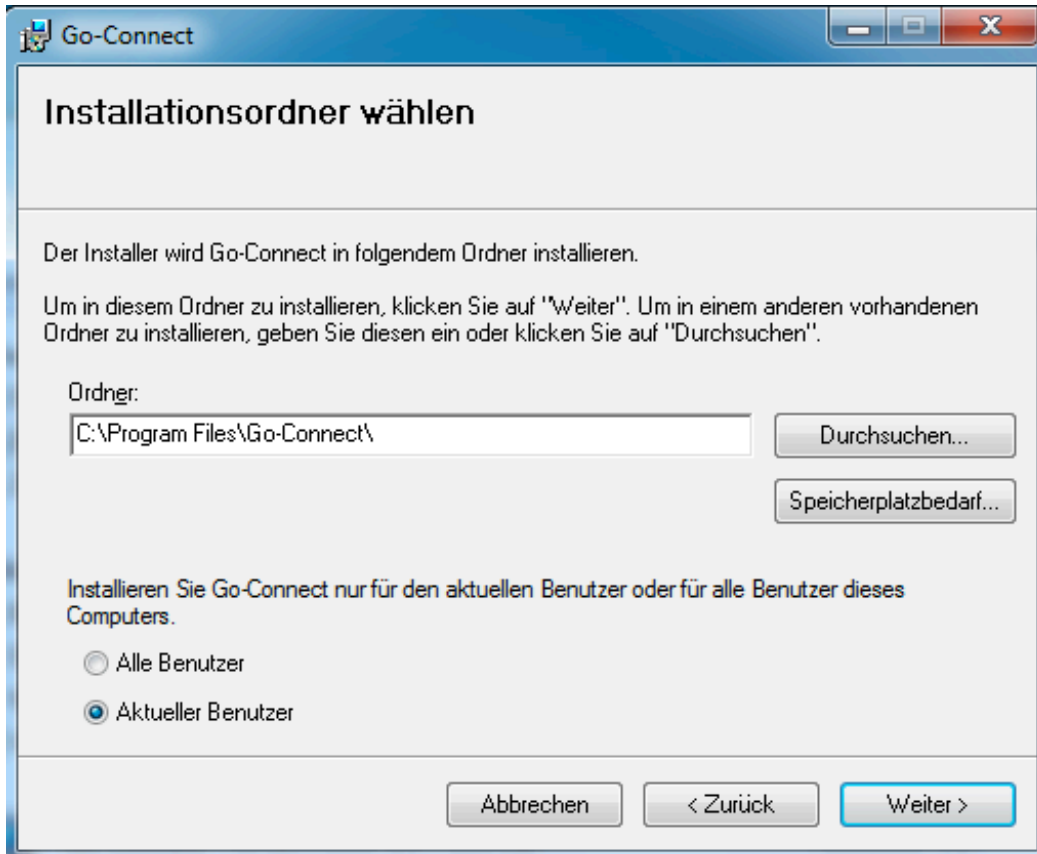
Folgen Sie nun den Bildschirm Anweisungen, klicken in der Warnung auf den Button „**Ausführen**“ und bestätigen Sie alle Schritte wie nachfolgend abgebildet:



Danach erscheint der Installationsassistent:

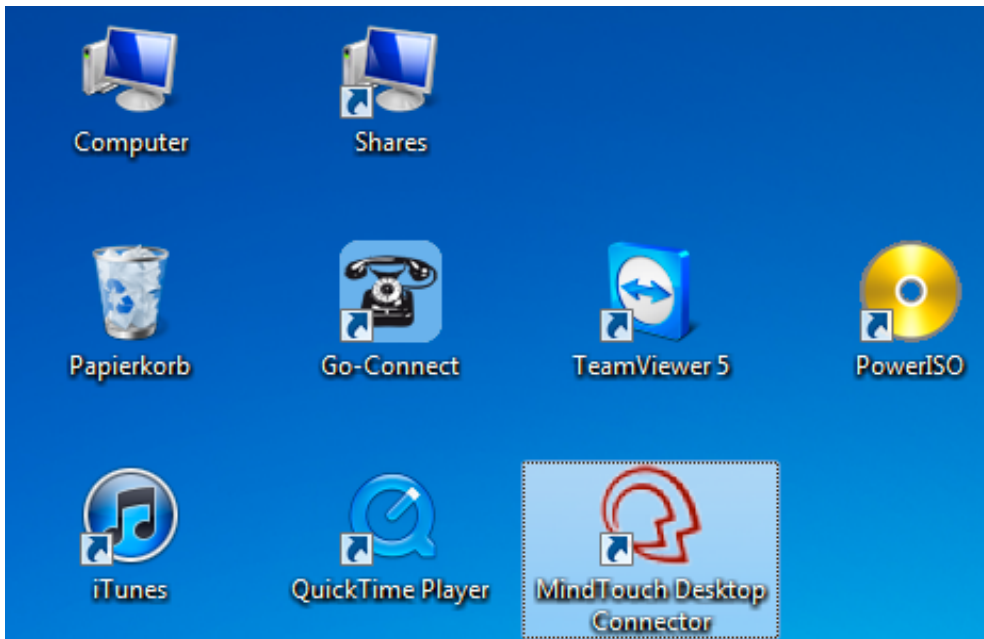


Klicken Sie in den Button „**Weiter**“




Beenden Sie die Installation mit einem Klick auf den Button „**Schliessen**“

Sie haben nun das Go-Connect Deskphone erfolgreich auf Ihrem Computer installiert. Auf Ihrem Desktop finden Sie nun eine Verknüpfung zum Programm „Go-Connect“.



Mit einem Doppelklick starten Sie nun das Programm Go-Connect Deskphone.



Sie müssen nun lediglich Ihren Login und Passwort eingeben, welches Sie von Go-Connect bei Ihrer Anmeldung per E-Mail erhalten haben.

Aktivieren Sie die Checkbox **„Mein Login speichern“** wenn Sie Ihre Zugangsdaten nur einmal eingeben wollen

Aktivieren Sie die Checkbox **„Automatisch anmelden“** wenn das Programm bei Programmstart (nicht Systemstart) sich automatisch verbinden soll.

Danach klicken Sie auf den Button **„Anmelden“**. Sie sind nun online und können bereits Anrufe annehmen und solche tätigen.

## Go-Connect Deskphone Funktionen



### Der Ziffernblock

Diese Ansicht ist standardmässig voreingestellt und bietet Ihnen Ziffern Tasten von 0-9 sowie eine Stern(\*) und Raute(#) um Telefonnummern zu wählen.

Im oberen Bereich des Programm finden Sie ein Display welche Ihnen die **Dauer** eines laufenden Gesprächs aufrechnet, gefolgt von der gewählten **Telefonnummer**, welche Sie auch via Tastatur/Ziffernblock Ihres Computers eingeben können.

Die **Gebühr** zeigt Ihnen die Kosten für die eingestellte Rufnummer pro Minute an.

Die **Destination** gibt das Land und Carrier an, wohin der Anruf anhand der eingegebenen Rufnummer gehen wird.

Die **Gesprächskosten** werden laufend aufgerechnet und die verfügbare **Gesprächszeit** gibt Ihnen Auskunft darüber, wie lange Sie mit Ihren Kontensaldo (Prepaid) auf diese Destination telefonieren können.

Die grüne **Wähltaste** startet einen Anruf und die rote **Auflegen** Taste beendet ein laufenden Anruf.

Mit dem **Löschen** Button dazwischen können Sie mit kurzen Mausklicks eine Stelle löschen, mit langem gedrückt halten, die ganze Telefonnummer. Sie können auch die Rückschritttaste Ihres Computers

verwenden. Im unteren linken Rand finden Sie der aktuell angemeldete **Benutzername** bei Go-Connect® und unteren rechten Rand Ihr aktuell verfügbarer **Kontensaldo** des angemeldeten Benutzers.

Sie können die Standard Ansicht auch anstelle des Ziffernblocks auf eine andere Ansicht festlegen. Öffnen Sie hierzu die Einstellungen in der Menüleiste. In jeder Ansicht steht Ihnen in den Listeneinträgen auch das **Kontextmenü** (Rechtsklick) zur Verfügung.

## Go-Connect Deskphone Menüleiste

Sie finden in der Menüleiste beim geöffneten Programm drei Menüpunkte:

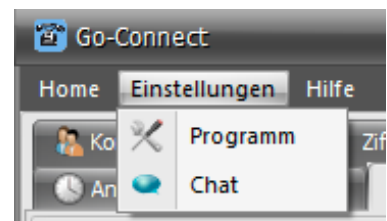
- **Home** -> Abmelden -> Beenden
- **Einstellungen** -> Programm -> Chat
- **Hilfe** -> Über -> Go-Connect Versionsinfo

### Home

Unter dem Menü „**Home**“ können Sie unter „**Abmelden**“ Sie Ihren angemeldeten Benutzer abmelden und ein anderer Benutzer anmelden. Mit „**Beenden**“ beenden Sie das Go-Connect Deskphone und es können keine Anrufe, Chats, SMS mehr empfangen werden.

### Go-Connect Einstellungen

Unter dem Menü „**Einstellungen**“ finden diverse Einstellungsmöglichkeiten für das „**Programm**“ und den „**Chat**“ Messenger.



### Programm Einstellungen

Die Programm Einstellungen sind in drei Reiter aufteilt:

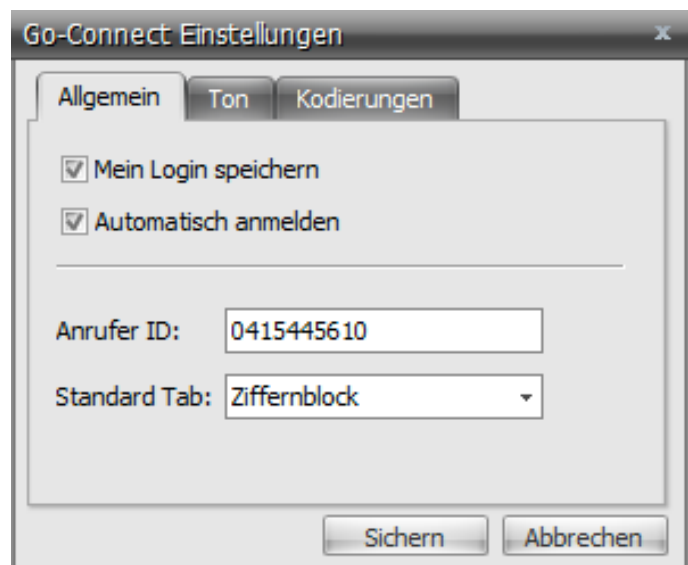
- Allgemein
- Ton/Audio
- Kodierungen

### Reiter Allgemein

Im Feld **Anrufer ID** tragen Sie Ihre Rufnummer von Go-Connect ein. Wenn Sie mehrere gekauft haben, entscheiden Sie sich für eine. Sie können folgende Formate verwenden:

- +41 XX XXX XX XX
- 0041 XX XXX XX XX
- 41 XX XXX XX XX
- XXX XXX XX XX

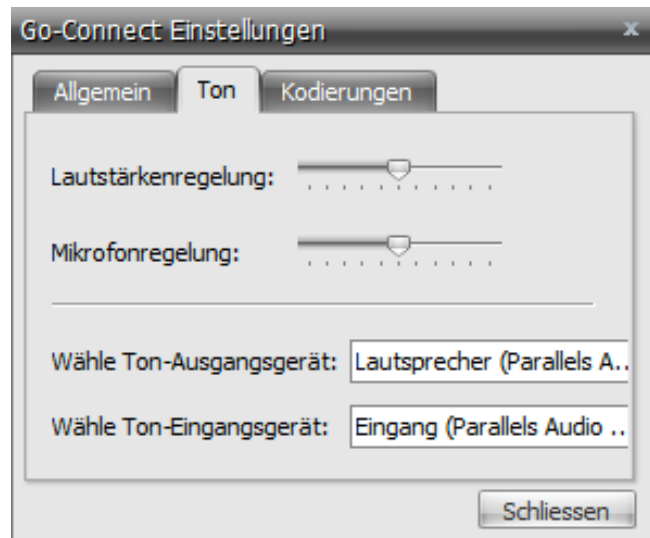
Jedoch ohne Leerzeichen zwischen den Ziffern. Unter der Auswahlliste **Standard Tab** legen Sie Standardansicht für das Go-Connect Deskphone fest, wenn Sie es neu starten. Wenn Sie Ihre Einstellungen vorgenommen haben, schliessen Sie das Fenster immer über den „**Sichern**“ Button.



## Reiter Ton

Unter Ton können Sie zusätzlich zu Ihren Systemeinstellungen die Ein und Ausgabestärke für das Go-Connect Deskphone festlegen. Sie finden je einen Schiebe-Regler für die Lautstärke und einen für das Mikrofon. Wenn Sie über mehrere Lautsprecher und Mikrophone verfügen, können Sie hier Ihr gewünschtes Gerät hinterlegen. Das Programm ist so eingestellt, dass es beim Start die aktuell verfügbaren Geräte übernimmt. Will heißen, wenn Sie Ihr Headset oder Webcam später einschalten, müssen Sie es hier manuell auswählen.

**Hinweis:** Falls Sie keinen Ton hören oder Ihr Gesprächspartner Sie nicht hören kann, befolgen Sie die Tipps und Tricks Schritte im letzten Kapitel für Ihr Betriebssystem Windows XP / Vista / 7.



## Reiter Kodierungen

Wir empfehlen Ihnen, hier nichts zu verändern und alle Kodierungen aktiviert zu behalten.

## Chat Einstellungen

Unter den Einstellungen Chat haben Sie die Möglichkeit, Ihre Konten für Dritt IM Anbieter wie Yahoo, GoogleTalk und MSN zu hinterlegen. Somit haben Sie ein Programm für Ihre Kommunikation nach aussen und müssen nicht ständig zwischen Fenstern wechseln.

Go-Connect® ist nun fertig für Ihr Konto eingerichtet und erlaubt Ihnen eine sichere Kommunikation mit mit anderen Teilnehmern.

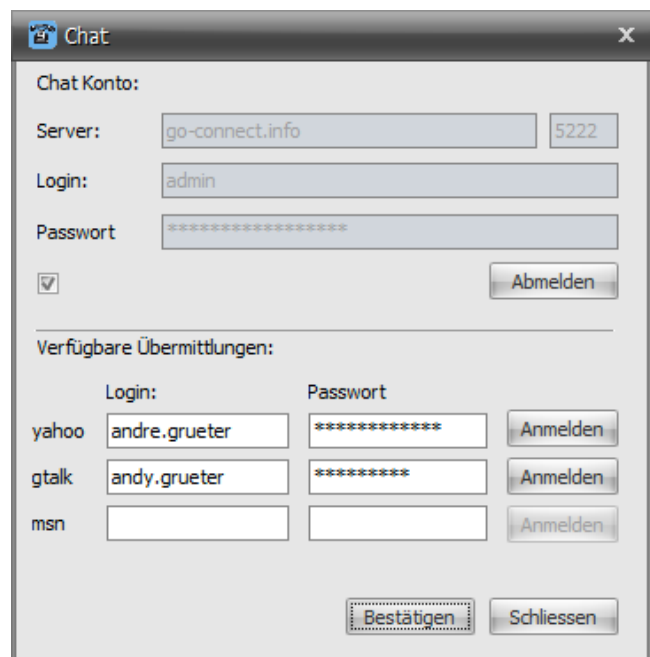
Infos zu anderen Chat Clients finden Sie online auf unserer Webseite:

[www.go-connect.net](http://www.go-connect.net)

Beachten Sie bitte, dass Sie den „**Go-Connect Secure Chat for Kids**“ (6-15

Jahre) nicht mit iChat sondern nur Online im Web Browser nutzen können, da dieser für Kinder eine weitere Sicherheitsstufe beinhaltet, damit Kinder unter Kinder bleiben und sich nicht anderen Gefahren aussetzen.

Wir wünschen Ihnen viel Spass bei der Nutzung von Go-Connect®



## Tipps & Tricks

### Go-Connect startet nicht oder wird unerwartet beendet

Das Programm Go-Connect Deskphone läuft auf Windows XP, Windows Vista, und Windows 7.

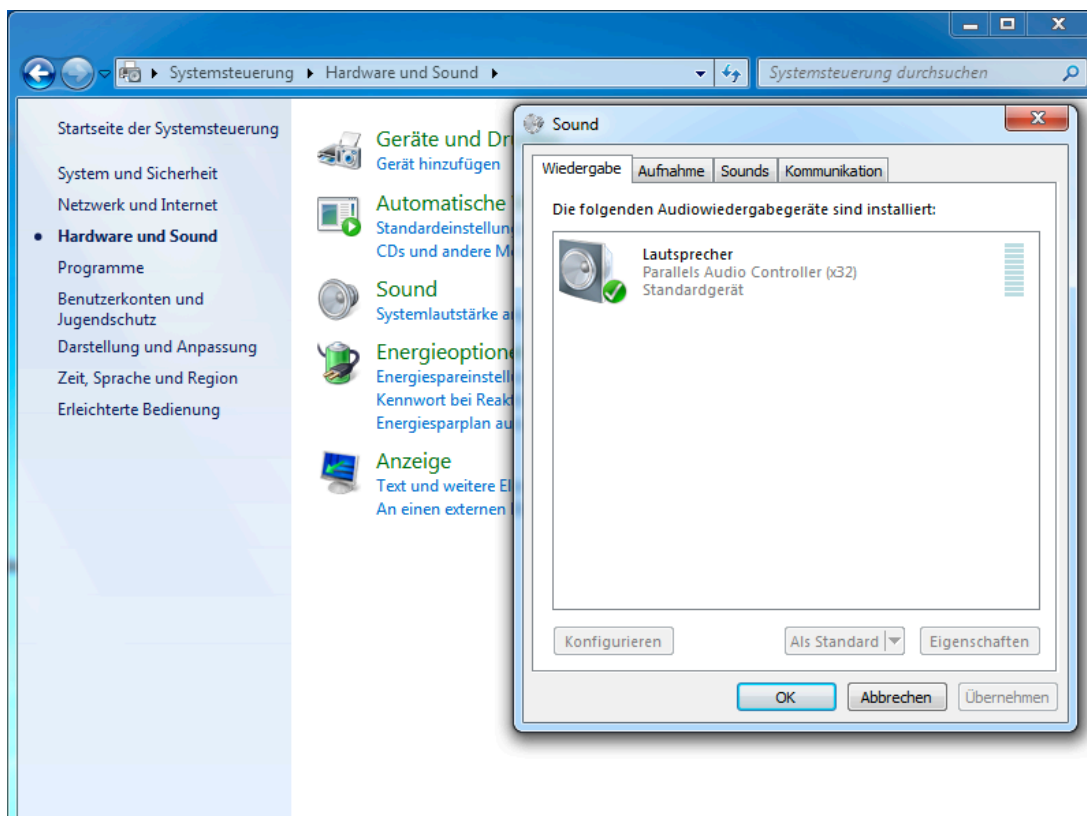
Je nach dem, welche Version und Edition des Betriebssystems Sie besitzen, kann es sein, dass Sie zusätzlich von Microsoft das „**.NET Framework 3.5 oder neuer**“ in der für Ihr Betriebssystem aktuell erhältlichen Version installieren müssen, falls es in Ihrer Edition nicht standardmässig vorinstalliert ist.

Mit dem Direkt Link: <http://www.microsoft.com/germany/net/net-framework-4.aspx>  
Können Sie dies herunterladen und installieren. Starten Sie danach Ihren Computer neu.

### Audio Probleme

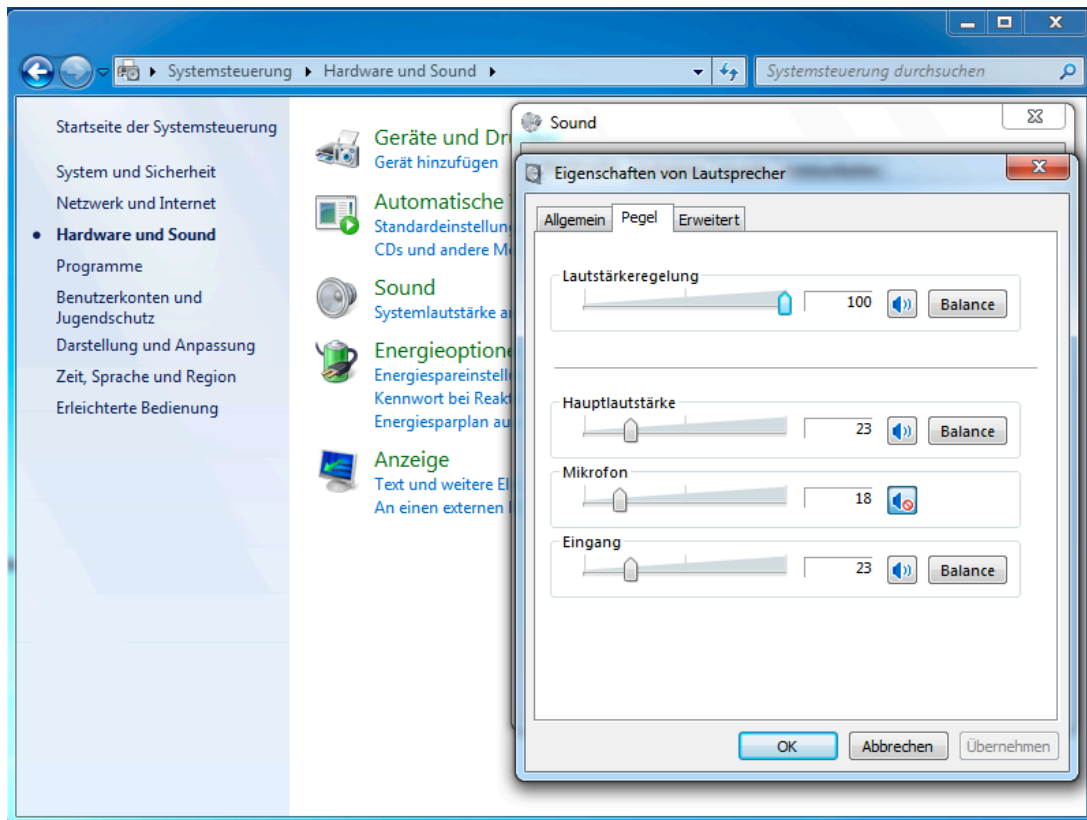
Go-Connect Deskphone wurde so konzipiert, dass es Ihre Audio Ein und Ausgabe Geräte automatisch erkennt und hinter einer Firewall ohne NAT oder statischer IP dank Tunneling einwandfrei funktioniert. Sollten Sie dennoch mit Audio Problemen konfrontiert sein, liegt es womöglich an Ihren System Einstellungen im Betriebssystem.

Klicken Sie hierzu in Ihrer Taskleiste am rechten Bildschirm auf das Lautsprecher Symbol oder öffnen Sie über das Startmenü die „**Systemsteuerung**“ und gehen zu den „**Hardware & Sound**“ Einstellungen, „**Audio Geräte verwalten**“. Es öffnet sich nun ein PopUp Fenster „**Sound**“.

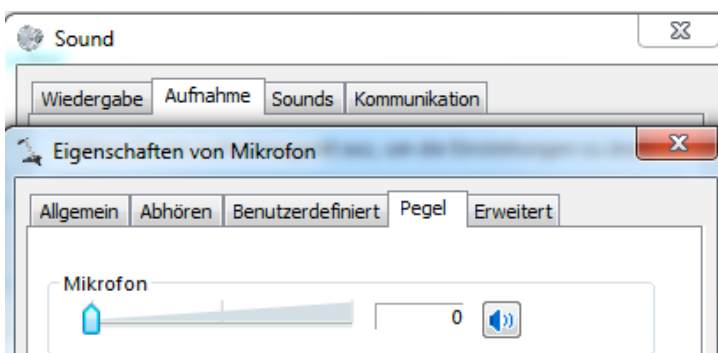


Sie haben in diesem Fenster die Möglichkeit über die Reiter „**Wiedergabe**“, „**Aufnahme**“, „**Sounds**“ und „**Kommunikation**“ Einstellungen vorzunehmen.

Unter dem Reiter „**Wiedergabe**“, wählen Sie Ihr Audiowiedergabe Gerät aus. Dies ist in der Regel ein Lautsprecher oder ein über USB oder Bluetooth angeschlossenes Headset. Klicken Sie in den Button „**Eigenschaften**“ und wählen dann den Reiter „**Pegel**“ aus.



Wir empfehlen Ihnen die Einstellungen, wie oben abgebildet, oder Sie stellen es nach Ihren Belieben mit den entsprechenden „Reglern“ ein. Wenn Sie Änderungen vorgenommen haben, bestätigen Sie diese mit dem Button „**Übernehmen**“ und machen als nächstes ein Testanruf. In der Regel reicht auch ein Anruf auf Ihre Mailbox (950) Wenn Sie mit den Einstellungen zufrieden sind, schließen Sie die Fenster mit dem Button „**OK**“ .



Wiederholen Sie diesen Schritt im Reiter „**Aufnahme**“ und wählen Sie dort Ihr Eingabe, respektive Ihr „**Aufnahmegerät**“ aus und konfigurieren es entsprechend über den Button „**Eigenschaften**“. Der „**Pegel**“ sollte nicht über den Wert 80 gehen. Sollte das Mikrofon zu leise sein, aktivieren Sie unter „**Benutzerdefiniert**“ die „**Mikrofonverstärkung**“ .

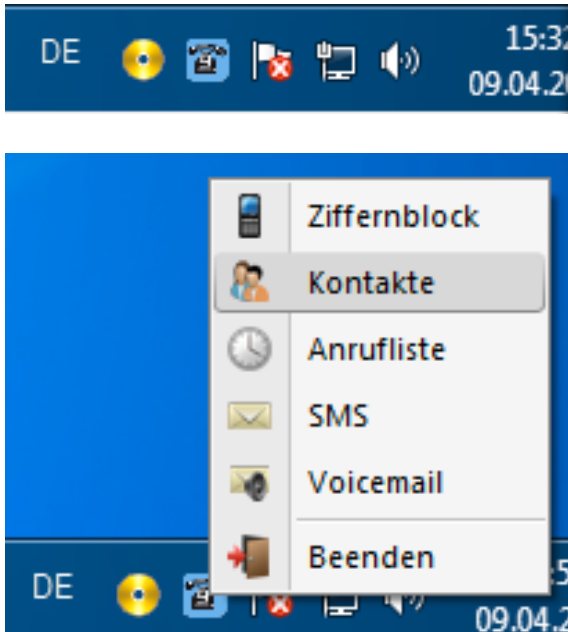
Damit sollten Sie alle Audio Probleme in den Griff bekommen. Wenn nicht, wenden Sie sich an Ihren System Administrator oder suchen Sie einen Experten auf.

## Go-Connect Deskphone im Hintergrund ausführen

Sie können da Go-Connect Deskphone wenn Sie nicht gerade telefonieren oder chatten, im Hintergrund ausführen, in dem Sie im Programm die \_ Minimieren Taste drücken. Go-Connect wird nun im Hintergrund ausgeführt und kommt bei einem eingehenden Anruf, SMS oder Chat Nachricht automatisch in den Vordergrund. So können Sie ungestört Ihrer Arbeit nachgehen.

Sie sehen in der Taskleiste das blaue **Go-Connect Icon** über welches Sie mit einem Rechtsklick jederzeit gewünschte Programmansichten starten können.

Über das Kontextmenü stehen Ihnen folgende Ansichten zur Verfügung:

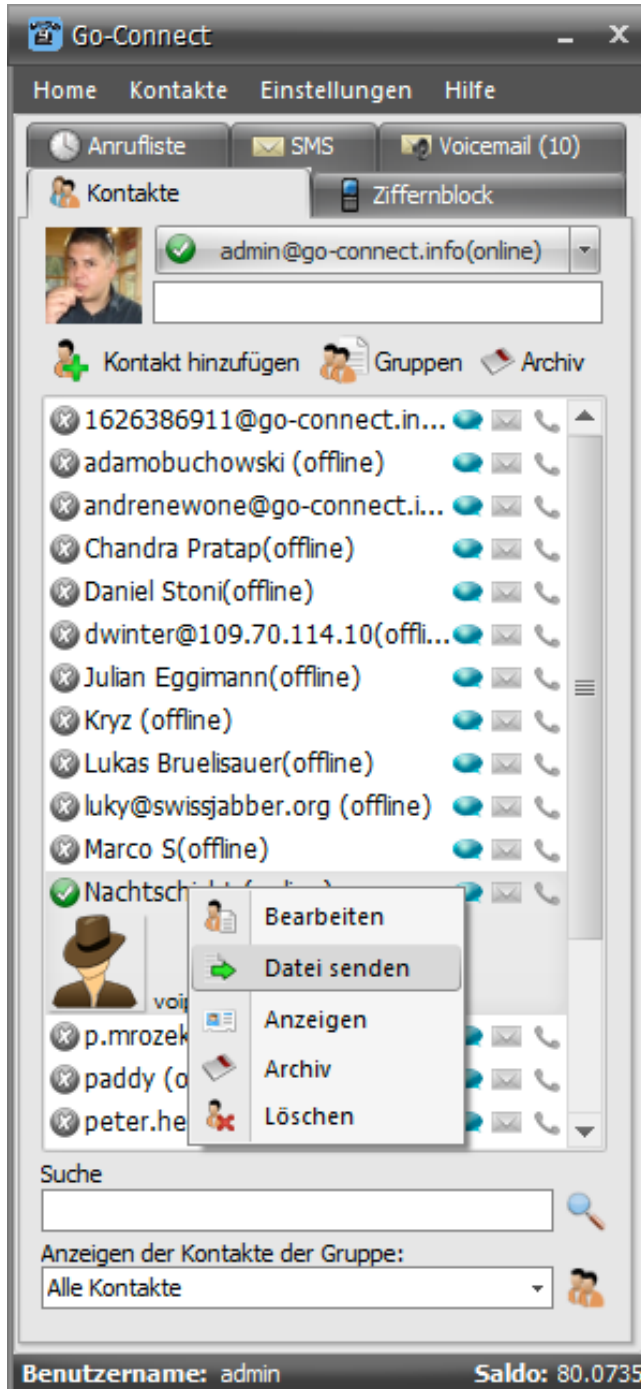


- Ziffernblock
- Kontakte
- Anrufliste
- SMS
- Voicemail
- Beenden

Welche beim Klick darauf die entsprechende Ansicht des Go-Connect Deskphone hervorbringt.

# Go-Connect Deskphone Ansichten und Ihre Funktionen

## Kontaktliste



Unter Kontakte verwalten Sie sämtliche Kontaktinformationen Ihrer Freunden, Bekannten und Partner, welche Sie auch in **Gruppen** organisieren können.

In der Listenansicht haben Sie nur das Kontextmenü (Rechtsklick) und die Symbole als Aktionen zur Auswahl.

Mit einem Rechtsklick auf einen Kontakt können Sie diesen **Bearbeiten**, dem Kontakt eine **Datei senden**, die Kontaktdetails **Anzeigen**, das **Archiv** vergangener Chat Nachrichten abrufen, oder den Kontakt mit oder ohne Chat Archiv aus Ihrer Kontaktliste **Löschen**.

Folgende Symbole stehen Ihnen rechts eines Kontaktes in der Liste zur Verfügung:

Chat SMS Anruf

Ein Klick auf eines dieser Symbole führt die entsprechende Aktion aus.

### Synchronisation Ihrer Kontakte

Sämtliche Kontakte welchen Sie entweder im Go-Connect Deskphone oder online im Go-Connect Center (PBX) erfassen, werden zwischen Ihren Applikationen synchronisiert -auch zu Ihren mobilen Go-Connect Apps auf dem iPhone oder WindowsMobile.

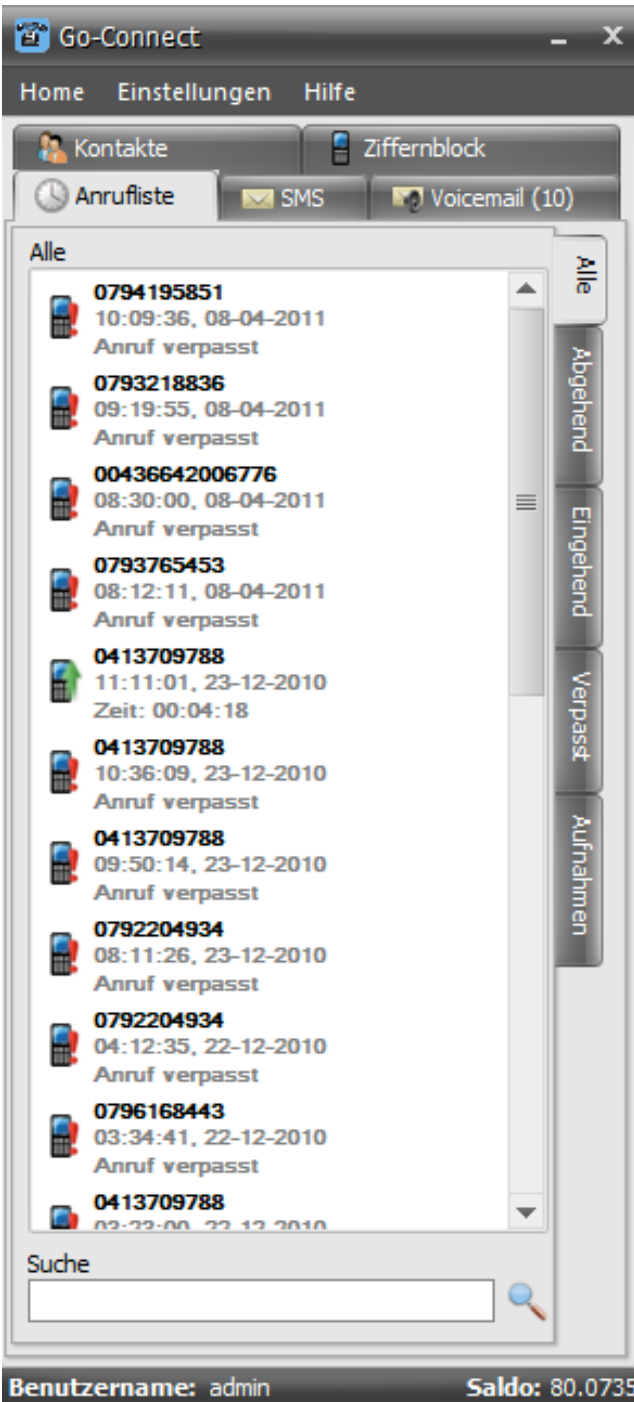
Mehr dazu Erfahren Sie im Handbuch für das Go-Connect Center, welches Sie als Privatanwender jederzeit unter:

[www.go-connect.info/center/](http://www.go-connect.info/center/) oder [www.go-connect.info/pbx/](http://www.go-connect.info/pbx/) als Firmenkunde im Web Browser erreichen.

Nicht synchronisiert wird Ihr Chat Archiv über geführte Korrespondenzen. Diese Archive werde in der jeweiligen Applikation gespeichert und nicht untereinander abgeglichen.

## Anrufliste

Die Anrufliste ermöglicht Ihnen einen Schnellzugriff auf vergangene Anrufe. Zu jedem Gespräch werden Ihnen Datum, Uhrzeit und als Zeit die Dauer eines Gespräches angezeigt. Die Symbole signalisieren zudem ob der Anruf eingehend, abgehend oder gar verpasst wurde.



### Anruflisten Filter Reiter

Sie können die Liste über die seitlichen Reiter:

- **Alle** Alle Anrufe
- **Abgehend** Nur abgehende Anrufe
- **Eingehend** Nur eingehende Anrufe
- **Verpasst** Verpasste Anrufe
- **Aufnahmen** Aufgezeichnete Gespräche

entsprechend filtern.

Sie können auch nach einem Gesprächspartner suchen, in dem Sie entweder ein paar Buchstaben eines Kontaktes oder aber eine Zahl einer Rufnummer in die Suchleiste eintippen. Die Instant Search Funktion liefert Ihnen unverzüglich die Resultate.

### SMS

Wie auch die Anrufliste verfügt die SMS Ansicht ebenso einen Schnellzugriff für

- **Neue SMS**
- **SMS Eingang**
- **SMS Ausgang**

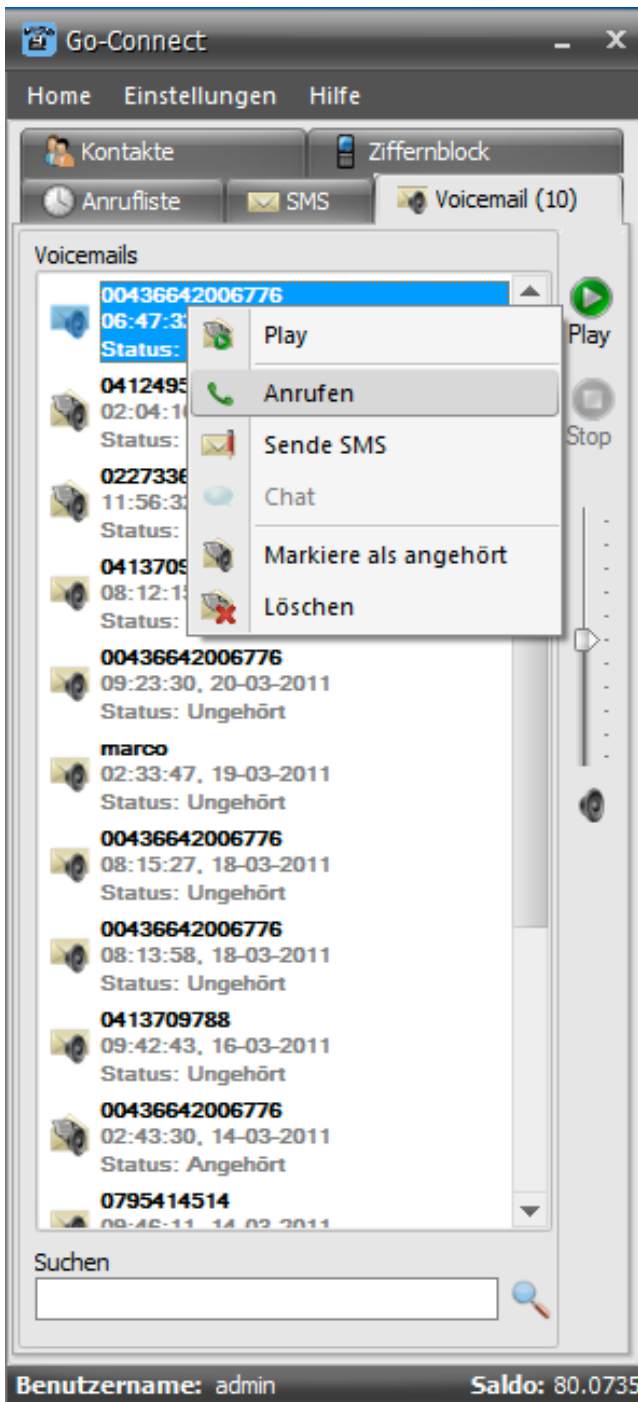
Sie können mit Ihrer Go-Connect Rufnummer SMS versenden und empfangen und zwar in alle Netze weltweit.

Und in der Suchleiste können Sie die Liste einschränken nach bestimmten Zahlen

einer Rufnummer oder gewisse Buchstaben eines Kontakts. Sie können auch nach Textinhalten einer Nachricht suchen. Go-Connect unterstützt den Versand und Empfang langer SMS Textnachrichten, welche über 160 Zeichen hinausgehen. Beim Versand wird Ihnen jedoch pro SMS Länge die Gebühr verrechnet. Der Zeichen und SMS Zähler zeigt Ihnen jedoch immer die aktuelle Länge, respektive Anzahl Ihrer zu versendenden Nachricht an.

## Vocicemail

Wenn Sie nicht erreichbar waren und im Go-Connect Center oder in der Go-Connect PBX entweder unter „**Find Me**“ oder „**Anrufumleitung**“ Ihre persönliche Voicebox entsprechend eingestellt haben, finden Sie im Reiter Vocicemail all Ihre Sprachnachrichten.



In der Liste wird Ihnen die Rufnummer oder der Kontakt mit Datum, Uhrzeit der jeweiligen Sprachnachricht angezeigt. Sie können diese mit dem Button „Play“ wiedergeben und auch die Lautstärke der Aufzeichnung verändern.

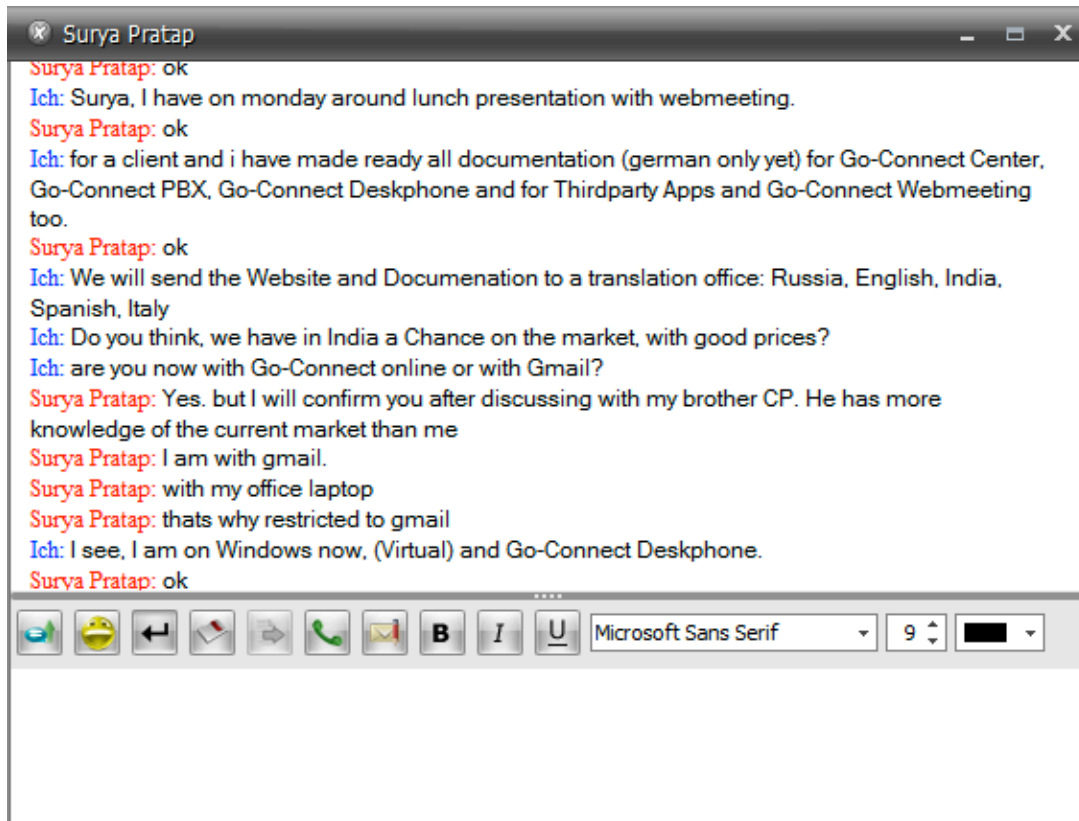
Zusätzlich steht Ihnen wie in jeder Listenansicht auch das Kontextmenü (Rechtsklick) zur Verfügung, mit folgenden Aktionen:

- **Play**
- **Anrufen**
- **Sende SMS**
- **Chat**
- **Markiere als angehört**
- **Löschen**

Die Chat Funktion ist nur aktiv, wenn der Kontakt, welche Ihnen eine Sprachnachricht auf Ihre Voicebox gesprochen hat, ebenso online ist, was ideal für eine kurze, schnelle Interaktion ist.

## Chat Fenster

Um ein Chat zu starten, öffnen Sie das Go-Connect Deskphone in der Kontaktlisten Ansicht. Neben dem Kontakt finden Sie ein Chat Symbol. Mit einem Klick auf dieses Chat Symbol, startet die Chat Konversation und das Chat Fenster für diesen Kontakt öffnet sich.



Die Symbole sind soweit selbsterklärend. Sie können vom Chat Fenster aus dem Teilnehmer eine Datei senden (Nur von Go-Connect zu Go-Connect) in Anrufen oder eine SMS schreiben. Ebenso können Sie das Archiv starten um in vergangenen Konversationen nach Informationen zu suchen.

Um Ihre Nachrichten ein wenig auf zu peppen, können Sie Smileys einfügen oder Ihre Schriftart, Schriftfarbe und Schriftgröße ändern.

## Schlusswort

Das Go-Connect Team wünscht Ihnen viel Spass mit dem Dienst und seinen Funktionen. Probieren Sie auch unsere anderen Apps für mobile Plattformen, welche auch via EDGE/3G/UMTS tadellos funktionieren. Mehr dazu auf [www.go-connect.net](http://www.go-connect.net)

## Wiki, Forum, Support-Tickets

Wenn Sie Fragen oder Anregungen haben, besuchen Sie bitte zuerst unsere Webseiten, bevor Sie den Support kontaktieren. Sie finden den Support Bereich online auf [www.go-connect.net](http://www.go-connect.net) und Tipps & Tricks besuchen Sie [www.go-connect.org/dekiwiki/](http://www.go-connect.org/dekiwiki/).